

- 1
- 2
- 3
- 4
- 5
- 6
- 7
- 8
- 9
- 10
- 11
- 12
- 13
- 14
- 15
- 16
- 17
- 18

MATERIALE

Alluminio, finitura mat.
Viti e dadi in acciaio INOX AISI 304.

ESECUZIONI STANDARD

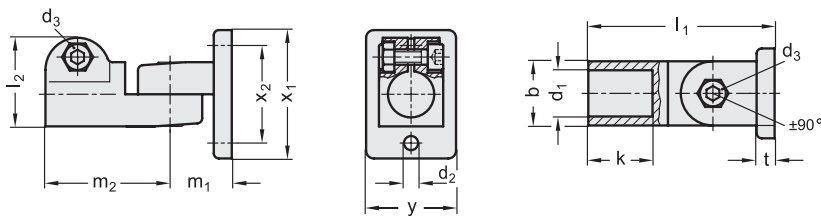
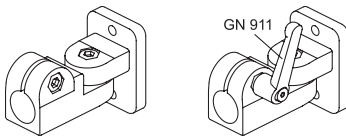
Suffissi per finitura superficiale:

- **BL**: colore naturale.
- **SW**: rivestimento resina epossidica resistente a raggi UV, colore nero RAL 9005.

CARATTERISTICHE E APPLICAZIONI

Il foro di fissaggio dei morsetti di collegamento GN 281 è stato realizzato per consentire l'impiego ottimale con i tubi GN 990 (vedi pag. 1368). I morsetti di collegamento GN 281 sono un assemblaggio dei morsetti GN 271 (vedi pag 1341) e GN 275 (vedi pag 1346).

Le viti di bloccaggio d₃ possono essere sostituite dal kit GN 911 (vedi pag. 1372).



Codice BL	Codice SW	Descrizione	b	d1	d2	d3	k	l1	l2	m1	m2	t	x1	x2	y	d3 Kit di serraggio	Δ
GN.61011	GN.61016	GN 281-B12-2-*	25	12	5.5	M6	25	72.5	34.5	24	48.5	7	50	38	35	GN 911-M6-22	126
GN.61031	GN.61036	GN 281-B14-2-*	25	14	5.5	M6	25	72.5	34.5	24	48.5	7	50	38	35	GN 911-M6-22	122
GN.61051	GN.61056	GN 281-B16-2-*	25	16	5.5	M6	25	72.5	34.5	24	48.5	7	50	38	35	GN 911-M6-22	120
GN.61071	GN.61076	GN 281-B18-2-*	25	18	5.5	M6	25	72.5	34.5	24	48.5	7	50	38	35	GN 911-M6-22	116

Morsetti di collegamento

2 * Completare aggiungendo l'indice del tipo di finitura del morsetto: BL (naturale) o SW (nero).